

## 贈り帯 (OKURITAI) 企画 絵本専門士がすすめる素敵な贈り物

### 入園・入学の記念に絵本をプレゼントしませんか。

絵本のプロ「絵本専門士」が推薦する10冊のうちいずれかを、右の本屋さんでお買い求めいただくと、直筆のメッセージが書けるオリジナルの帯をお付けする企画を実施しています！

この春入園・入学されるお子さんにメッセージ付きの絵本をプレゼントしてみませんか？

(共同企画：塩尻書店組合・藤原印刷(株)・塩尻市立図書館)

#### ◆対象の絵本◆ 入園向け

タイトル	著者
おおきくなるっていうことは	中川ひろたか作
ぐるんぱのようちえん	西内ミナミ作
ちびゴリラのちびちび	ルース・ボーンスタイン作・絵
はじめまして	新沢としひこ作
とべ！ちいさいプロペラき	小風さち作

#### ◆対象の絵本◆ 入学向け

タイトル	著者
さくら	長谷川摂子作
ともだち	谷川俊太郎作
ラチとライオン	マレーク・ベロニカ作・絵
ことばのこばこ	和田誠作・絵
おおきなきがほしい	佐藤さとる作



丸文(ウイング  
ロード店)

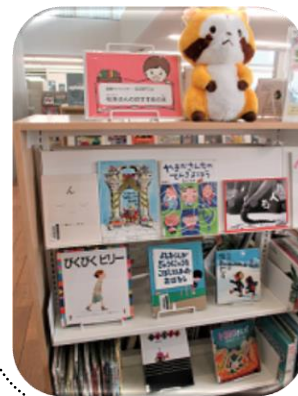
中島書店

神田堂

興文堂  
書店

本館1階カウンター前にて、  
テーマボックスも開催中！

### 知っ得！ 塩尻市読書推進アドバイザー 松本美幸のおすすめ本コーナー



1階児童コーナー、5番の棚。  
季節によっておすすめ絵本を入れ替えています。併せて、ご利用ください。

### 【なかよし絵本・プレゼント】の引き換えはお済みですか？

平成27年4月以降に、塩尻市3歳児健診の対象となられたみなさんに、健診会場で引換券をお渡ししています。引き換えがお済みでない方は、お早めに図書館までお越しください。

■引換方法 引換券を持参のうえ、最寄りの市立図書館、分館にお越しいただき、1冊をお選びください。絵本の見本は、保健福祉センター、図書館にあります。

## 行ってみよう！

3月・4月中旬までの図書館のイベント

場所	日曜日	内容	時間	対象
本館	16日 (木)	【ビジネス情報相談会】 ナイト相談Day	17:00- 20:00	大人
本館	4/15日 (土)	本と音楽を楽しむひととき Piano: nami	17:30- 18:00	全
本館	4/20日 (木)	【ビジネス情報相談会】 相談Day	10:00- 13:00	大人
本館	4/22日 (土)	「松本美幸の一日読み聞かせ会」	10:00- 16:00	全

## 私がみつけた1冊

【忍野一字さん】からの投稿



不敬神の罪で、裁判で死刑を求刑されたソクラテス。裁判官に死刑を免れる懇願をするよりも、教え説得することの方が正しいという態度で弁明していきます。正義を貫く弁明は力強い言葉で満ちています。

『ソクラテスの弁明・クリトン』  
プラトン／著 三嶋輝夫, 田中享英訳,  
講談社, 1998. 2

## 図書館 Photo News

2/19

今から知っておきたい！「相続と遺言」基本講座



市内に唯一の法律事務所を構える小林毅弁護士を招き、相続に関する基本的なルールと、遺言書の書き方や注意点などを教えていただきました。

## 図書館職員 日々のあれこれ。

縄文時代から湧き出ていると言われる塩尻の名水、「平出の泉」。夏場はエメラルドグリーンの水をたたえる美しい泉を寒中訪れてみました。凍りついた池の表面には丸くなってじっと羽を休める十数羽のカモ達。まるで、時がとまったかのような静謐な空間でした。図書館利用者の皆様を通して知ること多い塩尻の名所・旧跡。これからもあちこち訪れてみたいと思っています。(資料係 高畑)

## 3月の休館日

		3月				
日	月	火	水	木	金	土
			1	2	3	4
5	6	7	8	9	10	11
12	13	14	15	16	17	18
19	20	21	22	23	24	25
26	27	28	29	30	31	

■ = 本館休館    □ = 分館休館

31日は分館・本館ともに休館

○ = 祝日開館 (20日は本館18時まで開館)

### \*お知らせ\*

「雑誌広告掲載企業PR展」  
実施中！期間：2/28(火)～  
3/30(木) 図書館1階展示コー  
ナーにて、企業のPR広告や  
展示品を展示しています。

Facebookで  
情報発信中！



編集・発行 塩尻市立図書館  
〒399-0736 塩尻市大門一番町1 2番2号  
電話 (0263) 53-3365  
FAX (0263) 53-3369  
<http://www.library-shiojiri.jp/>