

塩尻の古い写真を集めています。 市制 60 周年記念事業

塩尻市では、ふるさとの記憶を後世に残すことを目的に、家庭で保管されている古い写真を収集しデジタル化する事業に取り組んでいます。昨年 10 月から 12 月にかけて公民館が写真を募集し、市立図書館がデジタル化の作業を行ってきました。現在までに 700 点余りの写真をデジタル化しています。収集した写真は、市政 60 周年記念事業に合わせ、記念式典や地区文化祭等で公開する予定です。



デジタル化した写真の一例

- 1 ミシャワカ通り (年代不明)
- 2 旧宗賀村農協稚蚕飼育所 (昭和 30 年頃)
- 3 塩尻駅旧駅ビル (年代不明)
- 4 旧檜川村 (昭和 30 年頃)
- 5 広丘 (年代不明)
- 6 旧宗賀村 (昭和 30 年頃)

「認知症ブックリスト」 改訂版発行

昨年夏に発行した「認知症を知るためのブックリスト」の改訂版ができました。介護、家族信託・相続、闘病記など認知症に関する本 24 冊を紹介しています。図書館にある本の中から最近出版されたものを選びました。リストは館内で配布するほか、ホームページでも閲覧できます。本選びの参考にお役立て下さい。



北部交流センター
広丘図書館

新広丘図書館の開館時間・蔵書数

新広丘図書館は、機能、開館時間などのサービス面を充実させ、蔵書数を増やし本館に次ぐ規模の図書館となります。

新広丘図書館の開館時間と蔵書数

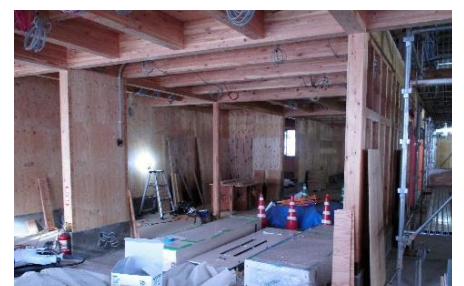
開館時間 平日 9:30～19:00 土日祝 9:30～18:00

休館日 月曜日 (祝日の場合は翌日)
資料整理日、蔵書点検期間、年末年始

蔵書数 約 27,000 冊 (一般書 18,000 冊、児童書 9,000 冊)
雑誌 16 タイトル、新聞 4 紙、データベース 4 種類

建設現場 NOW (2/15 現在)

[図書館内部] 建物全般に木材が用いられ、特に図書館や子育て支援センターの壁には塩尻産の木材が使用されています。木の温もりを感じる図書館になりそうです。



3-4月の図書館イベント

場所	期日	内容	時間	対象
本館	～4/2	【寺】武井武雄展 協力:イルフ童画館	開館 時間内	全
本館	3/2 (土)	ピアノとおはなしの会	15:00- 15:40	全
本館	3/10 (日)	【寺】古厩智之氏講演会	13:30- 15:30	大人
本館	3/16 (土)	ビジネス情報相談会 昼の部	10:00- 13:00	大人
本館	3/23 (土)	【寺】武井武雄展 ギャラリートーク	13:30- 15:00	大人

【寺】=信州しおじり 本の寺子屋

信州しおじり 本の寺子屋

武井武雄展 ～ラムラム王が峠を越えてやってくる～

岡谷市出身で大正から昭和にかけて様々な芸術分野で活躍した武井武雄を紹介する企画展示とギャラリートークをイルフ童画館の協力により開催します。今も世界を魅了する武井ワールドに触れてください。



刊本作品No.55
ラムラム王 1964年

◇展示

期 間：2019年4月2日(火)まで

場 所：図書館本館1階 展示コーナー

◇ギャラリートーク

日 時：2019年3月23日(土) 13:30～15:00

講 師：河西見佳さん(イルフ童画館学芸員)

※詳細はチラシをご覧ください。

「岳都・松本山岳フォーラム」に出展します！

市立図書館は、山や自然について考える「岳都・松本山岳フォーラム」に今年も「立体地形図の会」と共同で出展します。「立体地形図の会」はえんぱーくで活動する市民団体で、立体地形図を通して郷土の魅力を発見・発信しています。

会場ブースでは、図書館の3Dプリンターで作った山の立体地形図を展示するほか、山岳図書の紹介や子ども向けワークショップなどを行います。



昨年の様子。多くの方にご来場いただきました。

開催日：2019年3月16日(土)・17日(日)

場 所：まつもと市民芸術館(松本市)

私が見つけた一冊

お腹をさわれば全身が変わる！
人体力学「腹部十二調律点」
井本 邦昭著 主婦と生活社

「中村小太郎」さんの
おすすめ

本当の意味での「手当て」を教えてください。本だと友人から勧められました。私だけではなく多くの人の健康増進のために、気軽に手に取れる図書館で所蔵をお願いします*。

※図書館に所蔵しています。

☆このコーナーへの投稿をお待ちしています。



図書館職員

日々のあれこれ

子育てって、みんな大変です。頑張っているのに空回り。そんな時、図書館に来てみませんか？ 洗馬分館は館内がじゅうたん敷きになっていて、抱いているお子さんをおろしてくつろいで頂けます。私達と一緒に本を選んだり、お話をしたり親子の大切な時間づくりをお手伝いさせていただきます！ 私達もそんな皆さんとのふれあいに、心があたたまります。

(洗馬分館 各務)

3月のカレンダー

日	月	火	水	木	金	土
					1	2
3	4	5	6	7	8	9
10	11	12	13	14	15	16
17	18	19	20	21	22	23
24	25	26	27	28	29	30
31						

■：本館休館 ■：分館休館 ■：全館休館

⚠ 3/21は祝日のため本館は18:00閉館です。

⚠ 3/25は資料整理日のため全館休館です。

編集発行：塩尻市立図書館
塩尻市大門一番町12番2号
TEL：0263-53-3365
<https://www.library-shiojiri.jp/>



Facebook