

図書館だより



平成23年7月1日
塩尻市立図書館発行
(図書館だより36号)



松本山雅コーナー さらに充実!

塩尻市出身の小松憲太選手の
サイン入りユニフォームを展示しました!



スペシャル企画

松本山雅FCの選手

お薦めの一冊を展示します

7月1日～8月26日まで、8名の選手
の紹介とお薦めする本をカラーパ
ネルにて週替わりで紹介しします。毎
週、日曜日が初日となりますのでお
見逃さないように!



試合会場や、オフィシャル広報誌でも知ることのできない、
選手たちの意外な一面を知ることができる企画です!

あやみどり栽培記録

塩尻市にある、長野県花き試験場が平成21年に開発し、塩尻市農業公社が遊休荒廃農地を利用して栽培している「あやみどり」と大豆の希少品種「ナカセンナリ」を種から育てます。

塩尻市の特産「あやみどり」や塩尻市農業公社の活動を市民の皆さんに知っていただきたいとの考えから企画しました。

6月25日に種をまきました。現在は事務室内で育てていますが、もう少ししたらプランターに植えかえて、皆さんにもご覧いただけたと思います。立派な実を付けるまで記録をつけていきます。

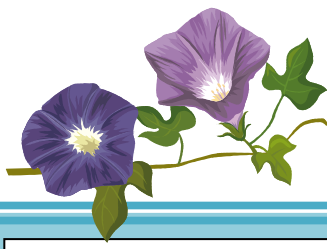


種まき(6月25日)

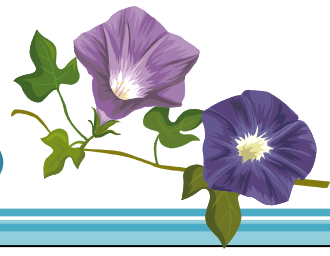


発芽しました(7月1日)





図書館職員 日々のあれこれ。



「毎日満腹？」

毎日の仕事の中で、たくさんの本を手に取ります。そんな時、本のタイトルや、作者名、内容などが眼に飛び込んできて、自分の興味のあるものには、アンテナが働いてしまいます。一瞬で通り過ぎる情報の中から、読みたい本が頭の中にたまっていて、一日の仕事が終わる頃には「今日もいい本にたくさん出会えたなあ」なんて満足してしまうのです。…これって食品売り場で試食をして満腹になる、あの感覚に似ているかも！？
(鳥羽恵美子)

「いっしょに頑張ろうね」

図書館で仕事を始めて3ヶ月が経とうとしています。仕事にもだいぶ慣れ…と書きたいところですが、緊張の日々が続いています。そんな私が、ある日「森のコート」で、ふと上を見上げると。天井にはめ込まれたガラスに緑のカーテンになるべく頑張っている植物が。そういえば、去年は役割を果たせず残念な結果だったとか。今年は是非とも立派な緑のカーテンになってね。私も君の成長を励みに頑張ります。(樋口幸恵)

データベース マスター度check!

図書館本館で使える便利なツール“商用データベース”を使って調べてみましょう。
データベースパソコンをご利用の際はカウンターへお申し込みください。

Q. 明治時代に発行された新聞「長野新報」の紙面を見たい。

※答えは7月20日(金)から月のコートに掲示します。

7月 図書館カレンダー

| 日 | 月 | 火 | 水 | 木 | 金 | 土 |
|----|-----|----|-----|----|----|----|
| 1 | 2 | 3 | ★4 | 5 | 6 | 7 |
| 8 | 9 | 10 | ★11 | 12 | 13 | 14 |
| 15 | 16 | 17 | ★18 | 19 | 20 | 21 |
| 22 | ★23 | 24 | ★25 | 26 | 27 | 28 |
| 29 | 30 | 31 | | | | |

★…本館休館日 ○…榑川休館日
●…広丘、北小野、洗馬、宗賀、東、片丘、吉田休館日

7月23日月曜日は資料整理日のため、全館休館です。最終月曜日は開館いたしますので、ご注意ください。

7月の**本館休館日**

4日、11日、18日、23日、25日

編集後記

すっかり日も長くなり、夏が近づいてきました。今年も暑くなるという予報がでていますね。節電しながらも涼しく過ごすため、去年失敗した朝顔のグリーンカーテンに今年もチャレンジしています。今年は無事に役目を果たしてほしいものです。(F)



編集・発行 塩尻市立図書館
〒399-0736 塩尻市大門一番町12番2号
電話 (0263) 53-3365 FAX (0263) 53-3369
URL
<http://www.city.shiojiri.nagano.jp/ctg/C44/44.html>