

# 図書館だより



平成23年6月1日  
塩尻市立図書館発行  
(図書館だより35号)

## 展示コーナー紹介

6月23日(土)のミシャワカ姉妹都市40周年記念事業にあわせ、6月3日(日)～6月28日(土)まで、本館1階展示コーナーにてミシャワカ市についての展示を行います。

ミシャワカを描いた絵画やグッズ、観光パンフレットなどを展示します。ぜひご覧ください。



## お知らせ



### 科学の本の読み聞かせ講座 「実践しよう理科読」

「光」をテーマに科学の視点からみた絵本の楽しみ方や、おはなし会のプログラム作りなどが学べる講座です

#### ◆日程・内容

6月16日(土) 13時30分～16時30分

※以前に理科読講座に参加されたことがある方向けです。

6月17日(日) 10時～15時30分(途中で休憩をはさみます)

※はじめて理科読について学ぶ方向けです。

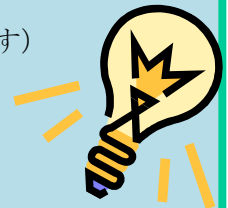
#### ◆会場

えんぱーく 2階 会議室203・204

#### ◆その他

受講は無料 各日定員20名です。前日までにお申し込みください

申込み・問い合わせ 塩尻市立図書館・本館：0263-53-3365



## 図書館職員 日々のあれこれ。

### わたしのお気に入りの場所

塩尻市立図書館で働きはじめて2カ月が経ちました。個人的に“お気に入りの場所”ができましたので、僭越ながらご紹介させていただきます。

その1 しごと情報コーナー！

接客や電話応対についてのビジネスマナーの本も多数所蔵。私も日常業務の参考にしております。

その2 充実の雑誌コーナー！

本館だけでも約400タイトルもあり、初めて目にする雑誌がほとんどで興奮を覚えます。

その3 ガラスのエレベーター！

1階フロアにお子様がいるときは、手を振ってくれる場合もあり和みます。

これからもっと沢山の“お気に入りの場所”を見つけていけたらと思います。(林真理子)

### 夢のビアガーデン

最近、めっきり夏っぽい気候になってきましたね。塩尻市立図書館はガラス張りの建物なので、返本作業をしていると、晴れた日には太陽の光を五感すべてで感じます。夏到来です！実はビール大好きな私ですが、まだ「ビアガーデン」を未経験です。

文学書の返本中にふと考えました。この作家たちの中の誰と一緒にビアガーデンに行ったら楽しいだろうか？と。とりあえず4名を選んでみました。

まず、夏目漱石。大ファンなので。次に坂口安吾。ゴミ屋敷の話、聞いてみたいです。そして三島由紀夫。アツイ人は、1人は必要な？と。外せないのが、中島らも。やっぱりお酒はお酒好きな人と飲むのが1番です。でも、この飲み会、やっぱり夢。どの人の本借りて帰ろうかな。(山本雅絵)

# 図書館職員が選んだ 今月のおすすめ本

## 娘の結婚運は父親で決まる

岩月謙司／著 WAVE 出版

昔からよく「娘は父親と似ている男性と結婚をする」と言われています。著者によれば、これは良くも悪くも本当のことで、父親の好きな女性は、父親の良いところを持った男性に惹かれ、そうでない女性は父親の嫌な面をもつ男性に惹かれてしまうのだそうです。どうして「嫌い」が「好き」になってしまうのでしょうか？この本を読んで是非「なるほど」をうなずいてみてください。（哲学分野担当）

## なでしこという生き方

本田美登里／著 セブン&アイ出版

1981年に結成された、サッカー日本女子代表チームの、中心的な選手だった本田美登里さん。女性がサッカーをするという苦悩や戸惑いなどが書かれていて、なでしこジャパンの歩みを感じ取れる本です。現在、なでしこジャパンの新キャプテンとして活躍している、宮間あや選手との出会いや、秘話も書かれています。なでしこジャパンを語る上では欠かせない本田さんの思いが詰まった一冊です。（YA担当）

## あれから

俵万智／短歌 山中桃子／絵 今人舎

歌人俵万智さんが震災後、十カ月ほどの間に詠んだ短歌をまとめた歌集です。俵万智さんの短歌には、母が子どもの健やかな将来を思う気持ちが入められていて心を揺さぶられます。山中桃子さんの絵とともにゆっくりと味わっていただきたい一冊です。

（短歌担当）

## 私の夢は

小川糸／著 幻冬舎

著者の何気ない日々の出来事をつづった日記エッセイです。カナダのカフェで食べたふわふわワッフルのこと、名刺代わりに配るほどお気に入りだった納豆のこと、うつうつと悩んでいたのがすっかり元気になったモンゴルへの旅行のことなど、「ほんのちょっと面白かったり、安心してもらえたり、笑ってもらったりしたら嬉しい」という記録が満載です。

（文庫担当）

## データベース 1度check!

図書館本館で使える便利なツール、  
“商用データベース”を使って調べてみましょう。  
データベースパソコンをご利用の際は、カウンターへお申し込みください。（無料）

Q: 塩尻出身の水産研究者、熊井英水さんの  
略歴を知りたい

※答えは6月15日(金)から月のコートに掲示します。

### \*編集後記\*

気温も高くなり食中毒が心配な季節になりました。食中毒予防の三原則は、食中毒菌を「付けない、増やさない、殺す」だそうです。食中毒は簡単な予防方法をきちんと守れば防ぐことができます。日頃から気を付けて楽しい季節を過ごしたいものです。(F)

## 6月 図書館カレンダー

日	月	火	水	木	金	土
					1	2
3	4	5	★6	7	8	9
10	11	12	★13	14	15	16
17	18	19	★20	21	22	23
24	★25	26	★27	28	29	30

★…本館休館日 ○…檜川休館日

●…広丘、北小野、洗馬、宗賀、東、片丘、吉田休館日

毎月最終月曜日は資料整理日のため、  
全館休館です。

6月の本館休館日は、  
6日、13日、20日、25日、27日です。

編集・発行 塩尻市立図書館  
〒399-0736 塩尻市大門一番町12番2号  
電話 (0263) 53-3365 FAX (0263) 53-3369  
URL  
<http://www.city.shiojiri.nagano.jp/ctg/C44/44.html>